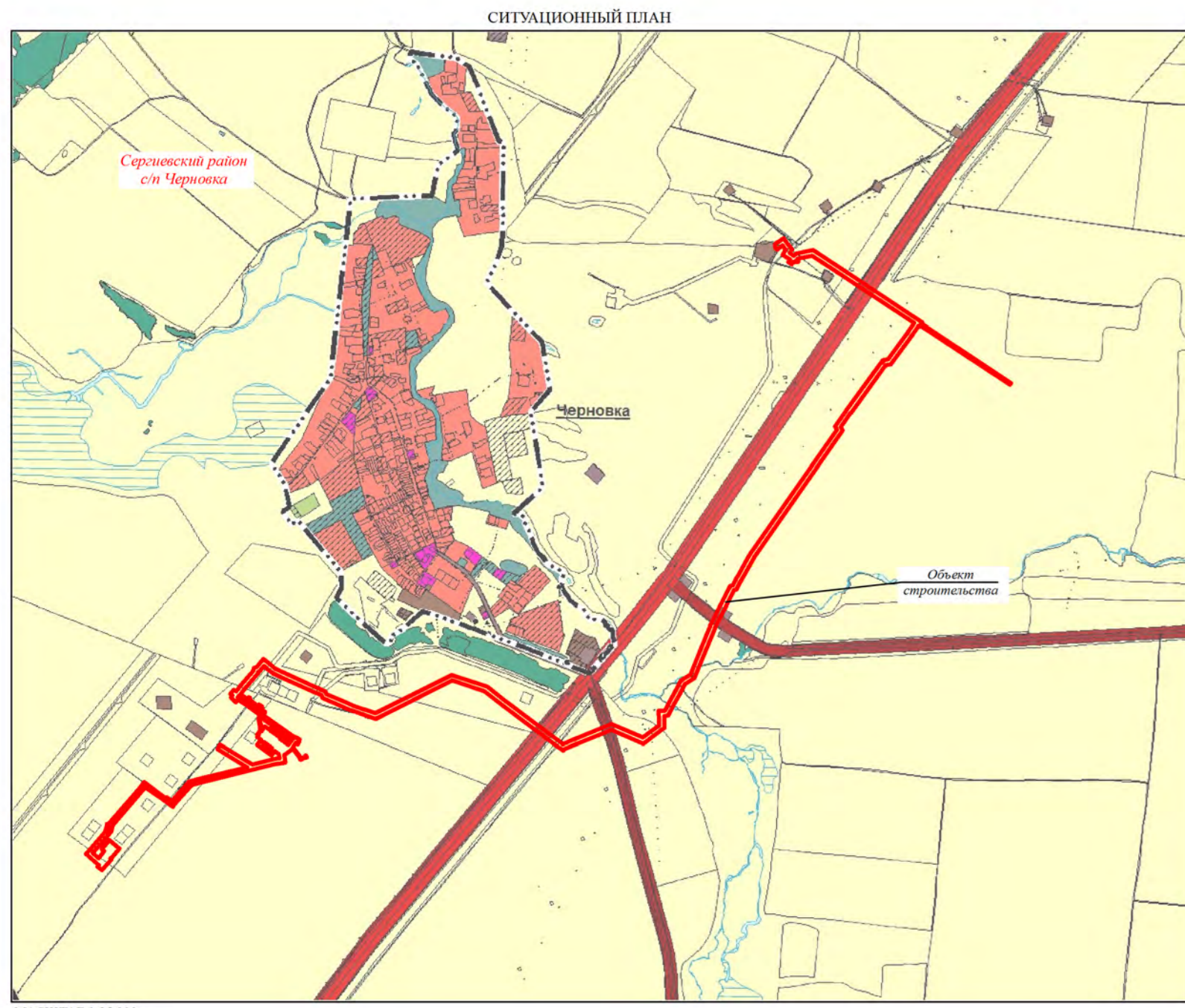


ПРОЕКТ ПЛАНИРОВКИ ТЕРРИТОРИИ  
для строительства объекта АО "Самаранефтегаз": 8112П "Сбор нефти и газа со скважин №№ 157,158,169,170,253 Южно-Орловского месторождения",  
расположенного на территории муниципального района Сергиевский, в границах сельского поселения Черновка.



МАШШТАБ 1:51 000

Примечание:  
1. Объекты социально-культурного и коммунально-бытового назначения и прочие объекты капитального строительства отсутствуют.  
2. Объекты федерального, регионального, местного значения отсутствуют.  
3. Линейные объекты, подлежащие провозу и перевозке отсутствуют.  
4. Линии отступа от красных линий и велич отступлений мест допустимого размещения зданий, строений, сооружений не устанавливаются.  
5. Необходимость для размещения и планировки государственных и муниципальных учреждений отсутствует.  
6. Публичные сервитуты отсутствуют.

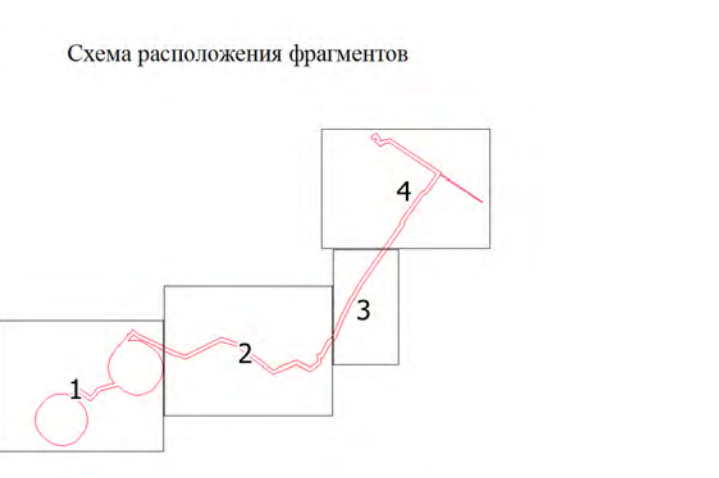
Примечание:  
1. Согласно Постановлению Правительства РФ от 24 февраля 2009г. №60 "О зонах установления охранных зон объектов электросетевого хозяйства и особых условий использования земельных участков, расположенных в границах таких зон" (в ред. Постановлений Правительства РФ от 21.12.2018 N 1622) отступные зоны устанавливаются:  
- вдоль воздушных линий электропередачи с проектным номинальным напряжением от 1 до 20 кВ составляет 10 м по обе стороны линии электропередачи от крайних проводов;  
- вдоль воздушных кабельных линий электропередачи от крайних кабелей на расстоянии 1 метр, - вдоль проводов воздушных линий электропередачи через водоемы (реки, каналы, озера и др.) по обе стороны линии электропередачи от крайних проводов; для сбалансированности на расстоянии 100 метров, для несудоходных водоемов - на расстоянии, предусмотренном для установления охранных зон вдоль воздушных линий электропередачи;  
- вокруг подстанций по всем сторонам ограждения возвышения по периметру на расстоянии, равном высоте к высшему классу напряжения подстанции.  
2. Согласно Постановлению Губернатора Самарской области от 23 ноября 1994г. №61 "Принимая охрану магистральных трубопроводов" охранная зона вдоль трасс трубопроводов, транспортирующих нефть, природный газ, нефтяные газы, нефтяной и искусственный углеводородный газы - в виде участка земли, составляет 25 м от оси трубопровода с каждой стороны.  
3. В соответствии с СанПиН 2.2.12.11.1206-03 «Санитарно-защитные зоны и санитарная классификация предприятий, сооружений и иных объектов» проектные отступные зоны относятся к III классу с необходимым размером санитарно-защитной зоны - 300 м.

Формат А4



**Условные обозначения:**

- Зона с особыми условиями использования территории по скважинам ППН
- Существующие красные линии
- Граница территории, в отношении которой осуществляется подготовка проекта планировки территории
- Установленные красные линии
- Зона планируемого размещения трассы выхлопного трубопровода от скважины N253
- Зона планируемого размещения трассы ВЗ-10 к скважине N253
- Зона планируемого размещения площадок обустройства скважины N169
- Зона планируемого размещения площадок обустройства скважины N252
- Зона планируемого размещения трассы ВЗ-10 к скважине N169
- Зона планируемого размещения площадок устьев трассы ССОД
- Зона планируемого размещения площадок для трассы нефти
- Зона планируемого размещения площадок вылова
- Зона планируемого размещения площадок вылова
- Зона планируемого размещения трассы нефтегазосборного трубопровода (супина)
- Зона планируемого размещения площадок устьев трассы ССОД
- Зона планируемого размещения площадок ТКРС
- Зона планируемого размещения площадок анаэробных
- Зона планируемого размещения трассы нефтегазосборного трубопровода от НУ скважины N169
- Зона планируемого размещения площадок скважины N253
- Зона планируемого размещения площадок скважины N169
- Зона планируемого размещения площадок устьев трассы ССОД
- Зона планируемого размещения площадок устьев трассы ССОД
- Зона планируемого размещения трассы выхлопного трубопровода от скважины N170
- Зона планируемого размещения площадок обустройства скважины N170
- Зона с особыми условиями использования территории трассы нефтегазосборного трубопровода (супина)
- Зона с особыми условиями использования территории трассы нефтегазосборного трубопровода от НУ скважины N169
- Зона с особыми условиями использования территории вылова анаэробных
- Зона с особыми условиями использования территории трассы ВЗ-10 к скважине N253
- Зона с особыми условиями использования территории трассы ВЗ-10 к скважине N170
- Зона с особыми условиями использования территории трассы выхлопного трубопровода от скважины N170 до ИУ-1
- Зона с особыми условиями использования территории трассы выхлопного трубопровода от скважины N169 до ИУ
- Зона с особыми условиями использования территории трассы выхлопного трубопровода от скважины N170 до ИУ
- Зона с особыми условиями использования территории трассы выхлопного трубопровода от скважины N170 до ИУ
- Санитарно-защитная зона скважины N169
- Санитарно-защитная зона скважины N253
- Санитарно-защитная зона скважины N170
- Зона с особыми условиями использования территории существующей ЛЭП высокого напряжения
- Зона с особыми условиями использования территории существующих кабельных сетей
- Зона с особыми условиями использования территории существующих электросетей
- Зона с особыми условиями использования территории существующих водопроводов системы ПССД и теплоснабжения
- Зона с особыми условиями использования территории существующих газопроводов
- Зона с особыми условиями использования территории существующих нефтепроводов
- Проектируемые линии связи
- Трасса нефтегазосборного трубопровода
- Трасса выхлопного трубопровода от скважины N169 до ИУ
- Трасса выхлопного трубопровода от скважины N170 до ИУ-1
- Трасса выхлопного трубопровода от скважины N170 до ИУ
- Трасса выхлопного трубопровода от скважины N170 до ИУ
- Трасса нефтегазосборного трубопровода
- Газопроводы подземные
- Нефтепроводы подземные
- Нефтепроводы подземные
- Водопроводы системы ПССД и теплоснабжения
- ЛЭП и кабельные линии высокого напряжения на неэксплуатируемой территории
- Кабельные линии
- Электросети системы теплоснабжения
- Электросети системы теплоснабжения
- Электросети системы теплоснабжения



Фрагмент 1

Линия границ с Сергиевском 2

Заказчик: АО «Самаранефтегаз»		8112П	
8112П "Сбор нефти и газа со скважин №№ 157,158,169,170,253 Южно-Орловского месторождения", расположенного на территории муниципального района Сергиевский, в границах сельского поселения Черновка.		ПРОЕКТ ПЛАНИРОВКИ ТЕРРИТОРИИ МАТЕРИАЛЫ ПО ОБЪЕДИНЕНИЮ. ГРАФИЧЕСКАЯ ЧАСТЬ	
Разработчик	Волова М.И.	Статус	Листов
Проверка	Чубов А.А.	II	1 3
Схема границ зон с особыми условиями использования территории, особо охраняемых природных территорий, дендропарка		ООО «СамаринИнвест»	
Масштаб 1:2 000			

Формат А4